



misurare e valutare
il progresso della società italiana



IL BES: Cos'è e a cosa serve

Gabriele Olini

15 gennaio 2016

CHE COS'E' IL BES

- Un sistema di indicatori statistici del benessere, dell'equità e della sostenibilità del sistema sociale
- **Ma non solo !!!**



PERCHE' SERVONO GLI INDICATORI DI BENESSERE

- Affrontare l'insicurezza.
- Definire un termometro condiviso.
- Governare insieme tutte le dimensioni.
- Consentire strategie complesse di azione, oltre la monodimensionalità della "stabilità finanziaria"



A cosa serve il BES

- **Termometro del benessere sociale**
- **Indicatore del successo della politica economica**
- **Strumento di governance e partecipazione dei cittadini**
 - A livello nazionale
 - A livello locale
 - A livello europeo



Una Costituzione Statistica

Scuola, Web e fiducia Ecco il termometro che misura il benessere

www.ecostampa.it

L'Istat e il **Cnel** hanno individuato 12 macro-indicatori che valutano la qualità della vita: un "paniere" che è specchio dei nostri tempi

Il Pil non basta più? Ecco il nuovo indice equo e sostenibile

Presentati i criteri con cui verrà calcolato il «Bes». Prima analisi sull'Italia entro la fine dell'anno

Cnel e Istat: il benessere si misura in 134 punti

I domini del BES

LE **12** DIMENSIONI
DEL BENESSERE

Le **dimensioni** individuate per la descrizione del BES

1 SALUTE

2 ISTRUZIONE E FORMAZIONE

3 LAVORO
E CONCILIAZIONE TEMPI DI VITA

4 BENESSERE ECONOMICO

5 RELAZIONI SOCIALI

6 POLITICA E ISTITUZIONI

7 SICUREZZA

8 BENESSERE SOGGETTIVO

9 PAESAGGIO
E PATRIMONIO CULTURALE

10 AMBIENTE

11 RICERCA E INNOVAZIONE

12 QUALITÀ DEI SERVIZI

Un brevissimo richiamo statistico:

L'indicatore è lo strumento sintetico di descrizione e di misura di un fenomeno, frutto di elaborazioni di **dati statistici**

Quindi un **indicatore** (es. tasso di natalità) si distingue dai dati statistici grezzi (es. numero di nati) poiché è necessario sottoporre questi ultimi ad elaborazioni che li trasformano in indicatori

Per ogni dimensione è stato individuato un **set di indicatori** rappresentativo dei principali fenomeni che definiscono l'area



Indicatori prescelti

Indicatori allo studio

► **Tasso di occupazione 20-64 anni:** percentuale di occupati di 20-64 anni sulla popolazione totale di 20-64 anni.

Fonte: Istat, Rilevazione sulle forze di lavoro

► **Incidenza di occupati sovraistruiti:** percentuale di occupati che possiedono un titolo di studio superiore a quello maggiormente posseduto per svolgere quella professione sul totale degli occupati.

Fonte: Istat, Rilevazione sulle forze di lavoro

► **Incidenza di occupati non regolari sul totale degli occupati:**

Percentuale di occupati che non rispettano la normativa vigente in materia lavoristica, fiscale e contributiva sul totale degli occupati.

Fonte: Istat, Contabilità Nazionale

► **Soddisfazione per il lavoro svolto:** Media della soddisfazione per i seguenti aspetti del lavoro svolto (scala da 0 a 10): guadagno, numero di ore lavorate, tipo di orario, ambiente di lavoro stabilità, distanza casalavoro, interesse per il lavoro.

Fonte: Istat, Indagine Famiglie e soggetti sociali

www.istat.it

www.misuredelbenessere.it



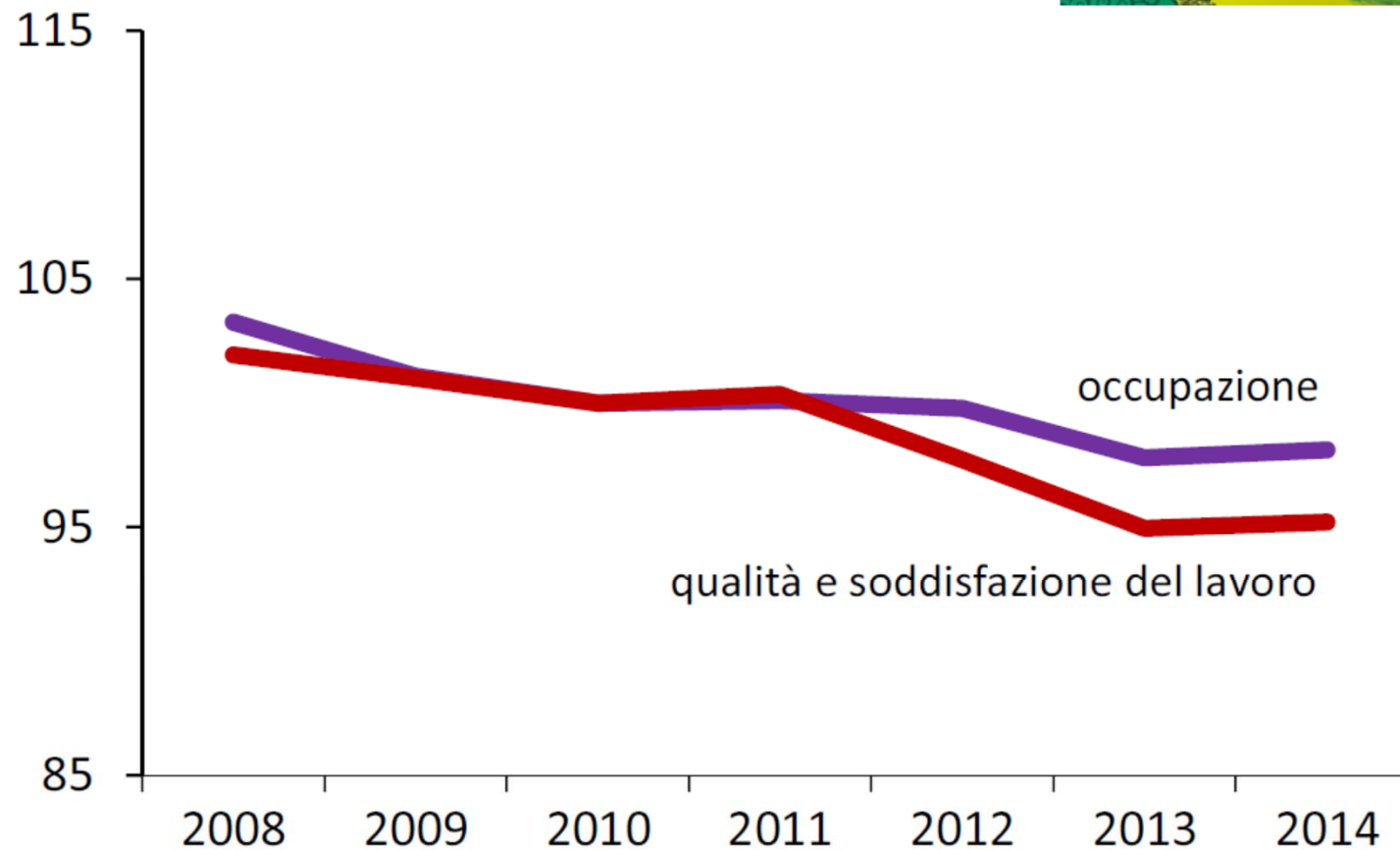
bes | 2015

IL BENESSERE
EQUO E SOSTENIBILE
IN ITALIA

SALUTE
ISTRUZIONE E FORMAZIONE
LAVORO E CONCILIAZIONE DEI TEMPI DI VITA
BENESSERE ECONOMICO
RELAZIONI SOCIALI
POLITICA E ISTITUZIONI
SICUREZZA
BENESSERE SOGGETTIVO
PAESAGGIO E PATRIMONIO CULTURALE
AMBIENTE
RICERCA E INNOVAZIONE
QUALITÀ DEI SERVIZI

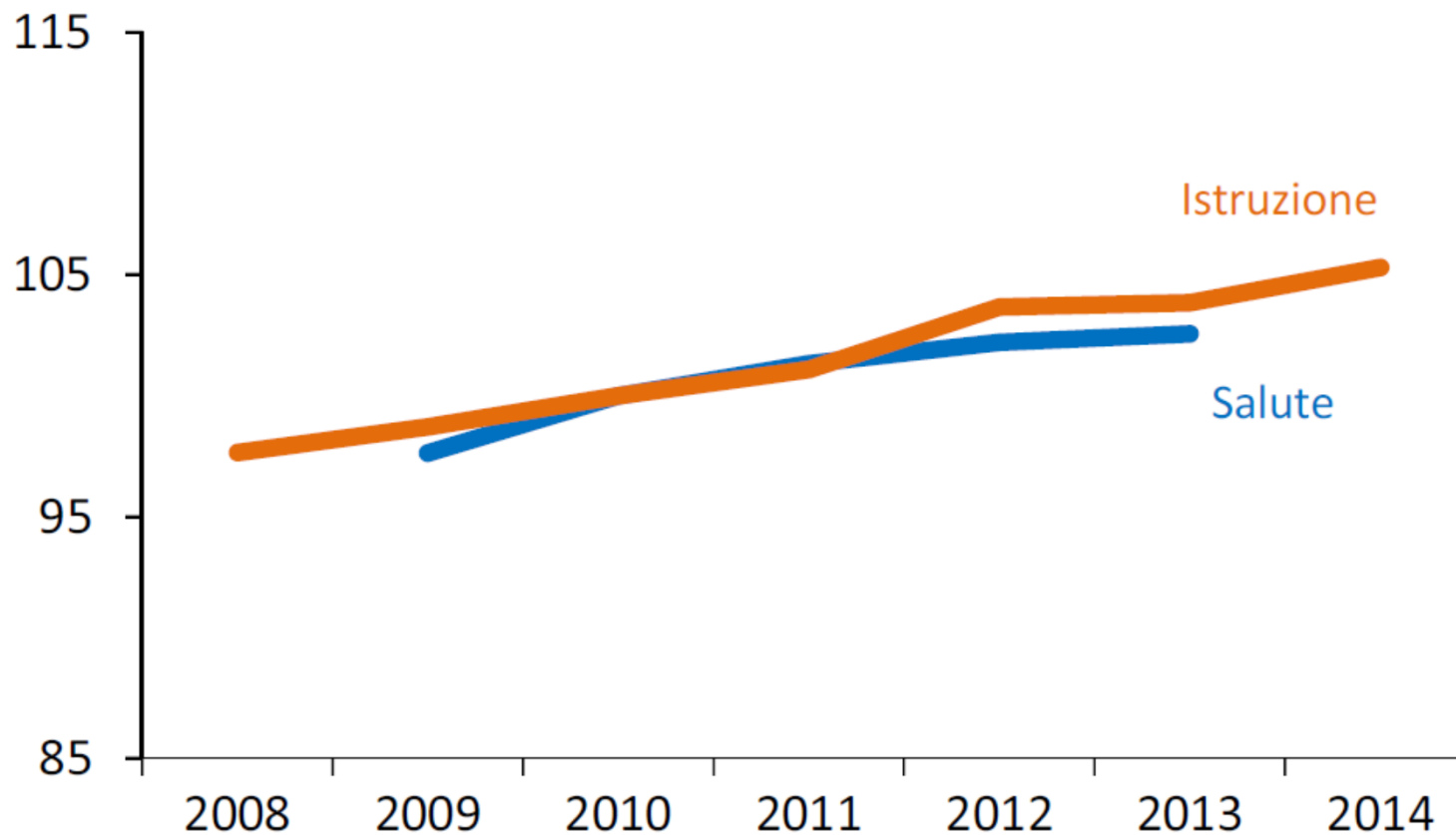


Lavoro: stabilità dopo il calo

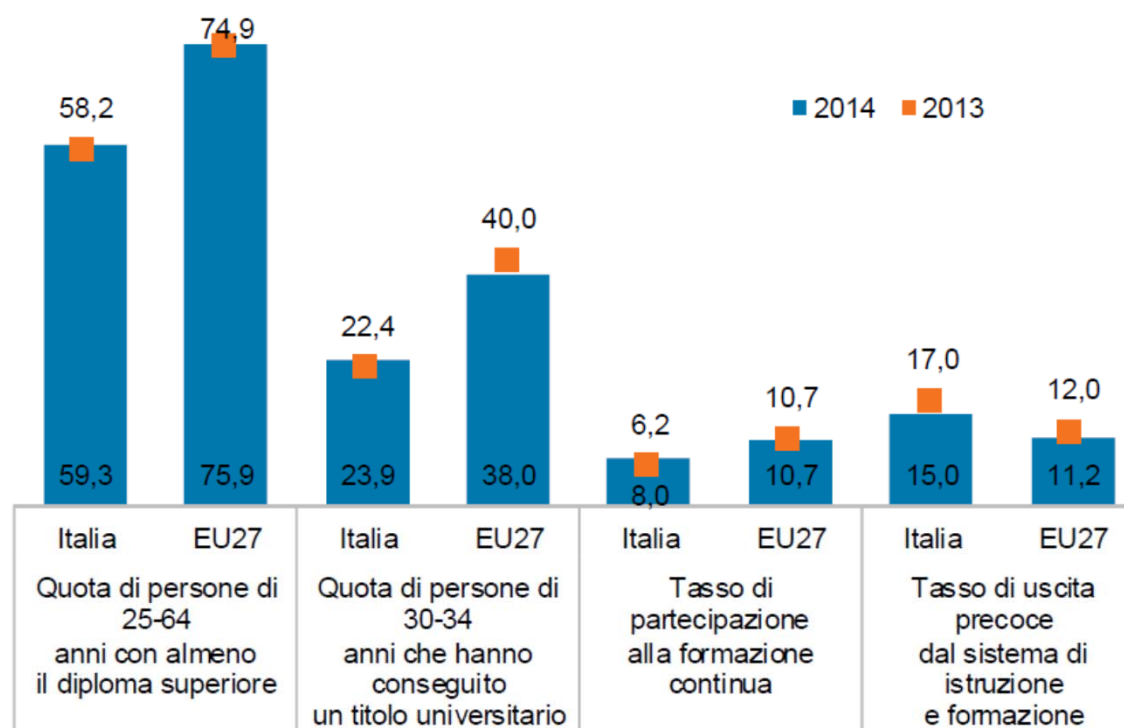


Salute e istruzione in crescita ma con differenze

Mentre la salute migliora e siamo ai primi posti in Europa e nel mondo, l'istruzione cresce ma troppo poco e siamo in fondo alla classifica UE



Istruzione: in diminuzione le differenze rispetto all'Europa, ma troppo poco

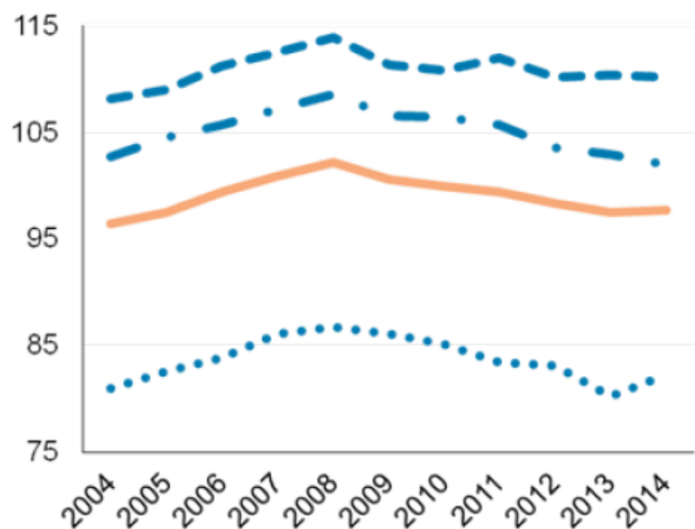


Benessere economico

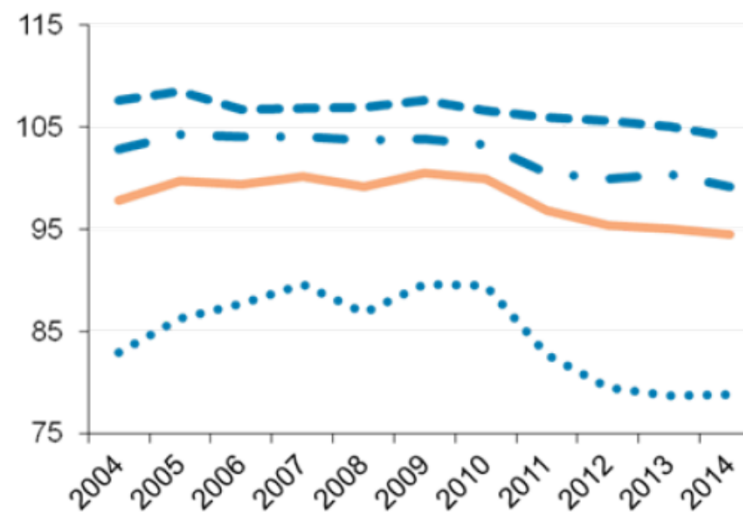
Il prezzo più alto lo hanno pagato le fasce più vulnerabili, in particolare nel Mezzogiorno, ma ora stabilità o leggero peggioramento



REDDITO E DISUGUAGLIANZA

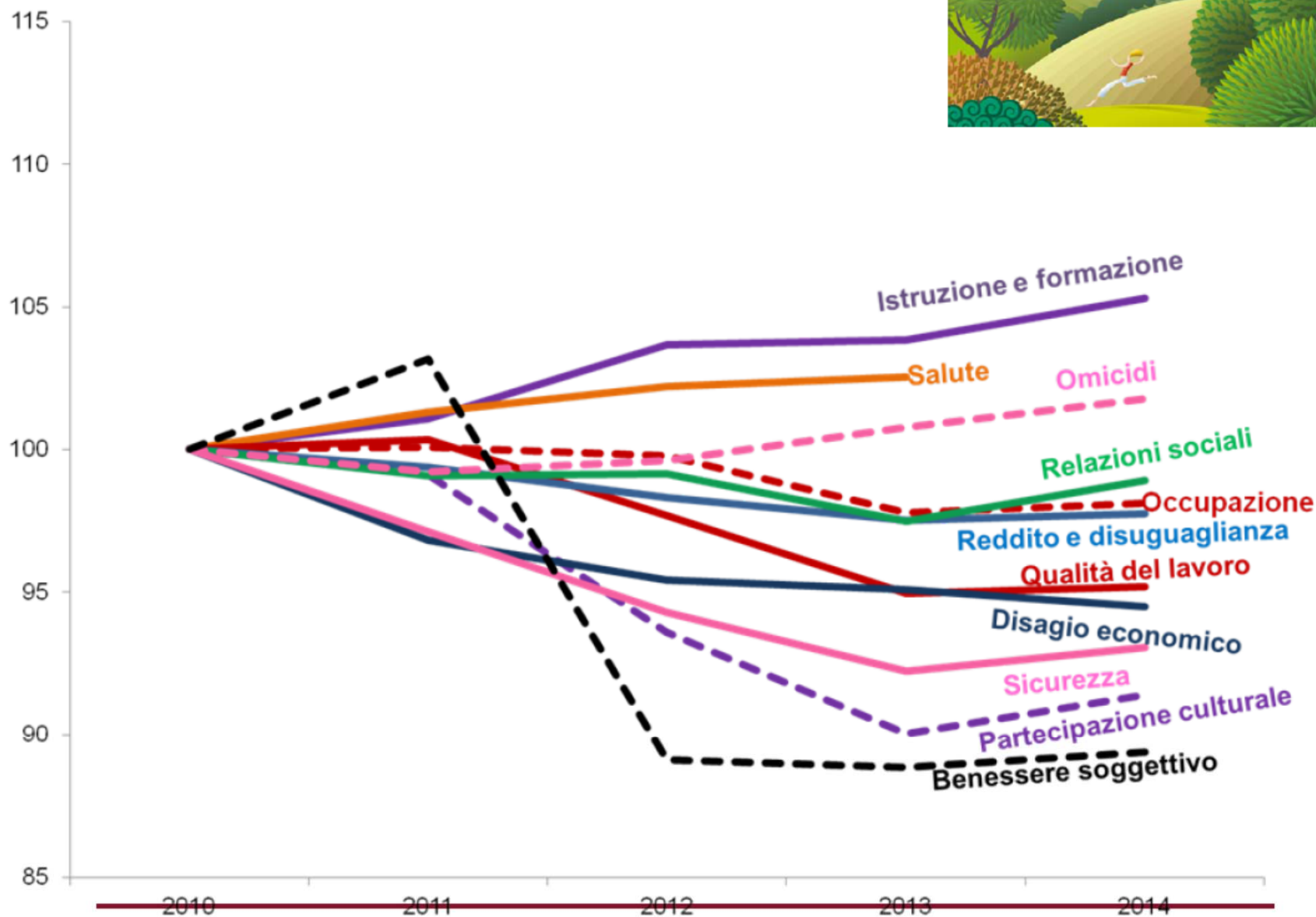


DISAGIO



— Nord — Centro Mezzogiorno — Italia

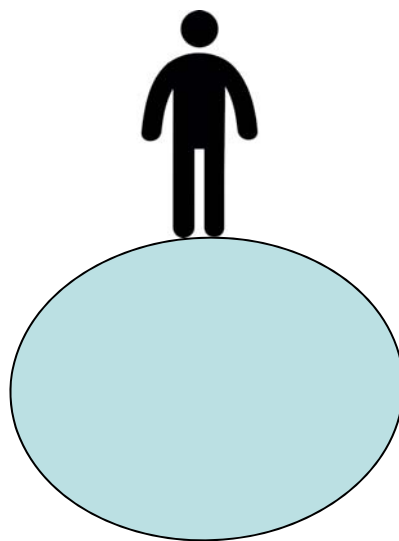
2014: anno di transizione importante



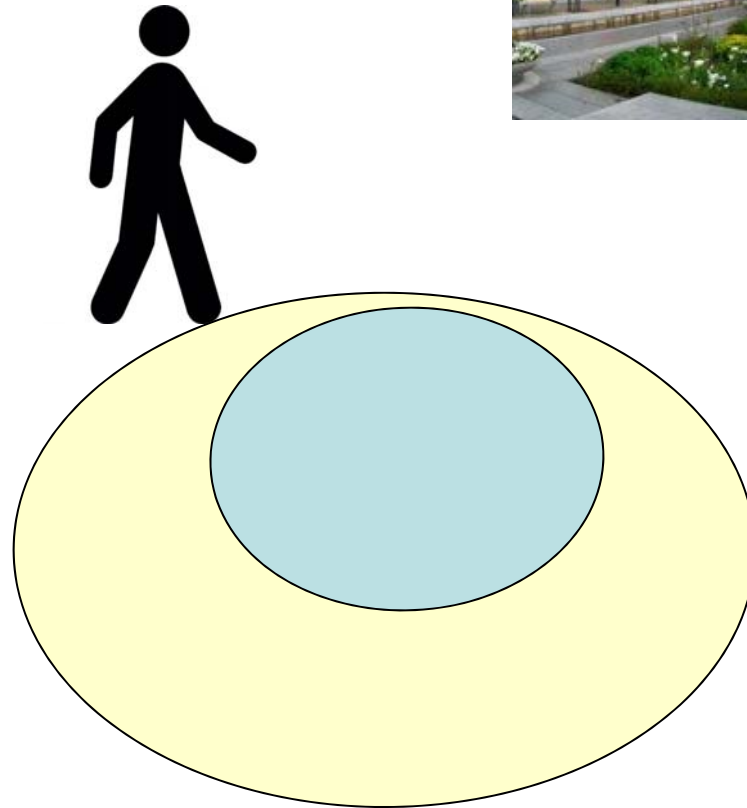
COSA BOLLE IN PENTOLA

- Forum per la promozione dello sviluppo equo e sostenibile
- Il BES nella Riforma di Bilancio
- E a livello europeo?

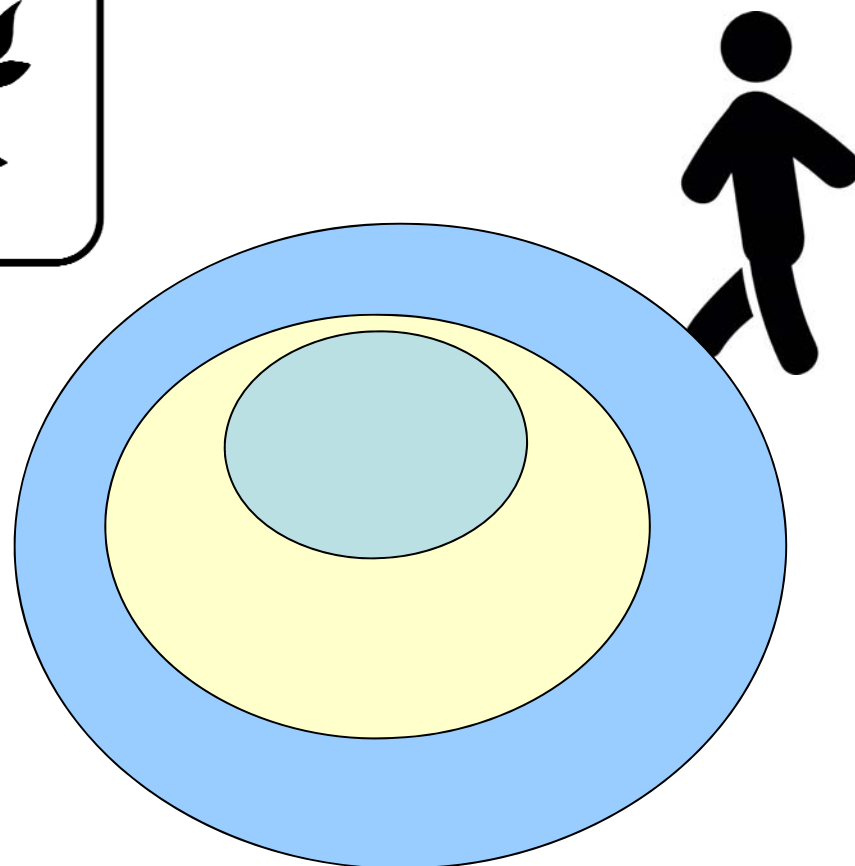
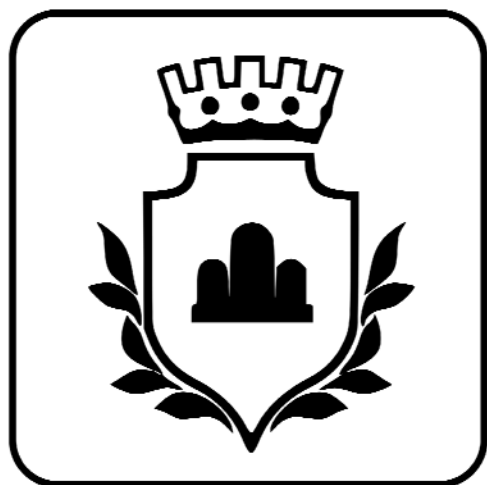
VOI E IL BENESSERE



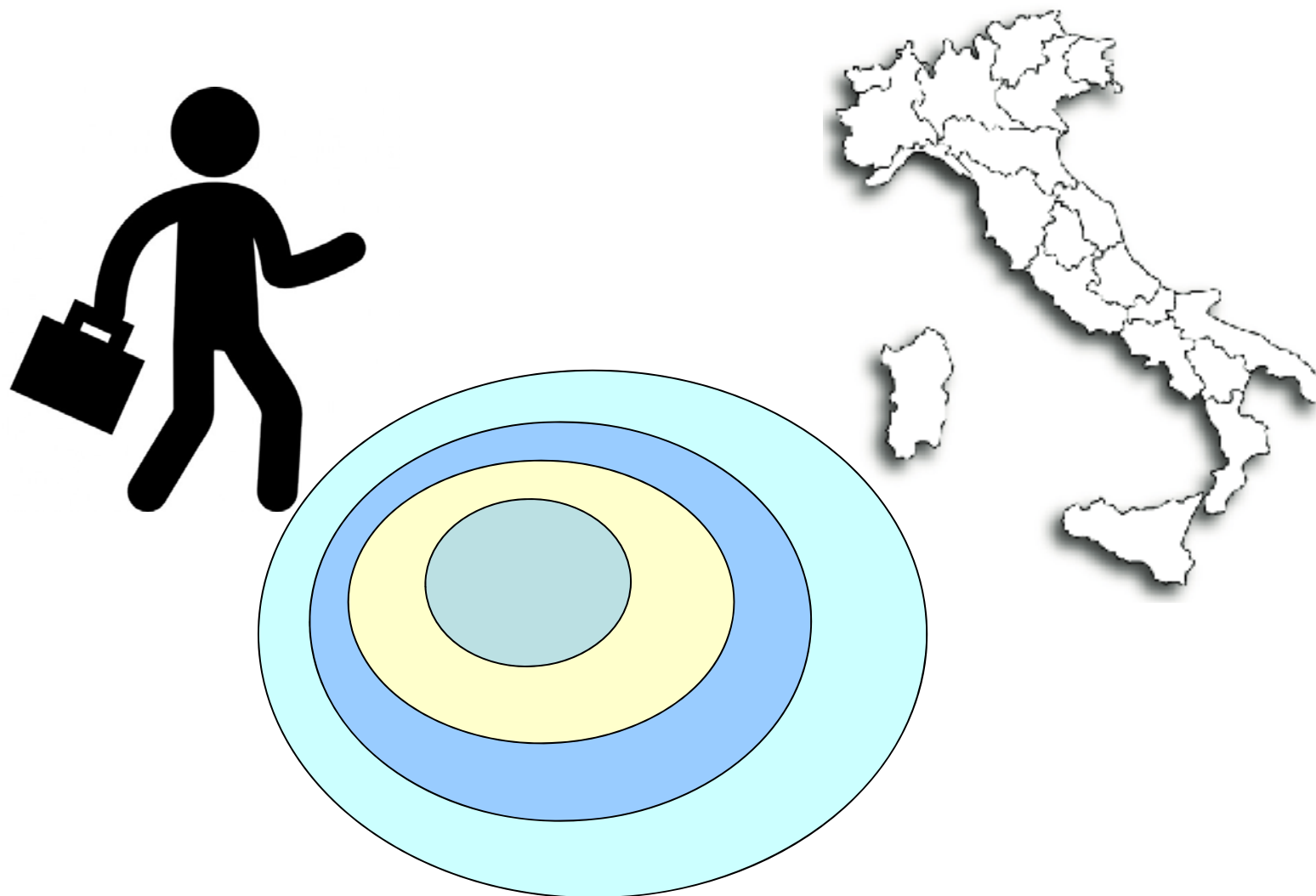
VOI E IL BENESSERE



VOI E IL BENESSERE



VOI E IL BENESSERE



VOI E IL BENESSERE

BENESSERE VUOL DIRE RESPONSABILITA'

