

L'ISOLACHEC'E'

Una proposta progettuale di Servizi di
prossimità al Cittadino

LO SVILUPPO LOCALE CHE VORREI:
EQUO SOSTENIBILE

CLASSE III B LICEO SCIENTIFICO SCIENZE APPLICATE
G. MARCONI CIVITAVECCHIA

IL BES e Noi

► Significato del BES:

BES...una parola sconosciuta

B —————> Benessere

E —————> Equo

S —————> Sostenibile

(Cit. dott. Rondinoni dell'Istat, al II webinar)

IL BES e Noi

► Che cosa è il BES:

E' una **Mappa** per definire
dove andare e capire come si sta andando



Un percorso di maturazione a livello **LOCALE**

(III webinar, G.Olini)

Un Paese ricco...

- ▶ Quando un paese è ricco?

La **performance economica** non coincide necessariamente col **PIL**



E' tempo di definire nuove dimensioni di benessere legate alla

Qualità Di Vita

► Cosa dobbiamo introdurre? :

Il **benessere** chiama in causa una sorta di **felicità**



È tempo di parlare :

FIL

(Felicità Interna Lorda)

(temine coniata da un alunno, nei nostri incontri)

Il sito del nostro BES

Piazza degli Eventi:

- ▶ una zona centrale di interesse paesaggistico;
- ▶ non molto curata dall'amministrazione comunale;
- ▶ luogo frequentato da giovani, anziani, adulti, bambini e soprattutto da molti turisti;

Descrizione dell'ISOLA

Struttura in legno di circa 160 mq

- ▶ Sala delle **Arti**, Sala **Lettura e Musica**, Sala **Agorà**;
- ▶ Anti-bagno e bagno;
- ▶ **Info-point**;
- ▶ **Bio-Bar**;

Sala delle Arti

Spazio destinato a...

- ▶ **lezioni da parte di studenti (liceali o universitari) di:**
 - ❖ **Lingua inglese, spagnolo, francese, tedesco:** a bambini, coetanei, pensionati, adulti;
 - ❖ **Lingua italiana agli stranieri** (da parte anche di insegnanti in pensione);
 - ❖ **Musica:** strumenti musicali flauto traverso, chitarra, violino, ecc.;

Sala delle Arti

Spazio destinato anche a...

- ▶ **Conferenze cittadine (culturali, artistiche, scientifiche, ecc.)**
- ▶ **Concerti di gruppi musicali giovanili;**
- ▶ **Cori scolastici**

Sala Lettura

Biblioteca cittadina

- ▶ Composta da **libri donati** dalla **cittadinanza** o da **scuole** e altre **istituzioni**
- ▶ **Programmazione** settimanale dei generi letterari
- ▶ **Ascolto della musica classica**
- ▶ **Angolo sportivo-eco-sostenibile-culturale:**
Cyclette eco-sostenibile (due) con e-book incorporato

Sala Agorà

Luogo di incontro...

Il termine Agorà nasce nell'antica Grecia : la **piazza**,
luogo di incontro nelle poleis



È considerato il **Luogo d'incontro** tra persone
appartenenti a generazioni diverse: bambini, anziani,
adulti, giovani;

Sala Agorà

...Cosa avviene?

- ▶ Giochi di società;
- ▶ Gioco degli scacchi e della dama;
- ▶ Angolo per i bambini;
- ▶ Una cyclette e un tapis-roulant **eco-sostenibili**:
l'importanza dell'uso della bicicletta e del camminare come mezzi per muoversi in città

Bio-Bar

- ▶ Può essere gestita da una Cooperativa sociale:
- ▶ giovani (neet)
- ▶ disabili;
- ▶ Soci;
- ▶ volontari

Bio-Bar

Consumazione:

- ▶ Bevande non gassate e non alcoliche, sostituite da frullati di frutta, yogurt, spremute di frutta, ecc.
- ▶ Ciambellani, torte, biscotteria produzione propria;
- ▶ Panini senza salse ;
- ▶ Pizza;

Esposizione continua dei prodotti delle Associazioni di Volontariato

Info-Point

Informazioni

- ▶ Informazioni sulla struttura e sul **BES**;
- ▶ Informazioni ai **turisti sulla città**;
- ▶ Servizio di **guida turistica** nella città (del tutto assente attualmente a Civitavecchia) da parte di studenti liceali/universitari

I DOMINI del BES “guida” del nostro progetto

- ▶ Salute
- ▶ Istruzione e formazione
- ▶ Relazioni sociali
- ▶ Benessere soggettivo
- ▶ Ricerca e Innovazione

Metodo di Lavoro

- ▶ Imparare ad imparare
- ▶ Progettare
- ▶ Comunicare
- ▶ Collaborare e partecipare
- ▶ Agire in modo autonomo e responsabile
- ▶ Risolvere problemi
- ▶ Individuare collegamenti e relazioni
- ▶ Acquisire ed interpretare l'informazione

Attraverso...

- ▶ incontri pomeridiani con scadenza settimanale;
- ▶ la creazione di una community nel web, che comprende insegnanti e studenti;
- ▶ divisione della classe in gruppi di lavoro;
- ▶ coinvolgimento di più ambiti disciplinari: disegno tecnico, informatica, fisica, scienze, lingue, storia, italiano, filosofia

LA SCELTA DEL NOME E IL NOSTRO MESSAGGIO

Dall'Utopia dell'Isola che non c'è

Alla certezza dell'Isolache c'è...

perché

**E' POSSIBILE FARE IL
FUTURO**

“Crescita intelligente, sostenibile, solidale”

Noi giovani possiamo “CRESCERE”
se impariamo a:

- ▶ pensare in modo critico;
- ▶ imparare facendo;

esercitando un ruolo di cittadinanza attiva;

IL NOSTRO PROGETTO: piccolissimi passi verso... L'ISOLACHEC'E'

Il tutto, magari, a piccolissimi, incerti e
modesti passi, ma l'importante, per noi, oggi, è
essere comunque in cammino,

IN QUESTO VIAGGIO...

Verso

UN'ISOLACHEC'E'

APPROFONDIMENTO

- ▶ I power flowers;
- ▶ Il generatore ruotante sferico;
- ▶ I solar flowers;
- ▶ Il parco giochi;
- ▶ la palestra all'aperto eco-sostenibile;

Power Flower

Che cosa è ?

- ▶ Albero di 8 metri, con un tronco in acciaio.
- ▶ la chioma è costituita da circa 100 foglie di plastica montate su piccoli generatori.
- ▶ La struttura così composta è in grado di generare fino a 3,5 kwh di energia elettrica e dovrebbe funzionare per circa 200 giorni l'anno.

Power Flower

Come viene generata l'energia ?

- ▶ L'energia viene generata per mezzo della rotazione dell'insieme di foglie che agiscono come mini turbine tramite un inverter.
- ▶ Funziona con tutti i tipi di vento, con una soglia di partenza molto bassa, cioè di 2m/s sulla velocità del vento

GENERATORE RUOTANTE SFERICO

Che cosa è ?

- ▶ E' composto da otto moduli fotovoltaici flessibili che catturano l'energia solare trasformano in energia elettrica per poi immagazzinarla nelle batterie tramite una dinamo centrale.

GENERATORE RUOTANTE SFERICO

L'energia prodotta

- ▶ La quantità di energia prodotta è maggiore se c'è vento: il generatore ruota su se stesso come, e più, di una tradizionale turbina eolica.
- ▶ L'invenzione è adatta per essere installata nelle aree urbane o in zone più isolate

Solar Flowers

- ▶ Si tratta di giganti **margherite** di plastica, alte oltre 6 metri, dotate di **pannelli solari** dietro i petali e alla base dello stelo, e in grado di **fornire elettricità** a tutti i dispositivi elettronici.
- ▶ Ogni fiore garantisce inoltre la connessione **Wi-fi** e lo spazio necessario a più di **dieci persone** per **ricaricare** i propri congegni elettronici

Il Parco Giochi

Eco-Sostenibile

- ▶ Il parco giochi che genera **energia elettrica**
- ▶ È adatto per tutti i bambini tra i 5 e i 12 anni;
- ▶ Ogni gioco del parco composto da un'altalena, un'aerial merry-go-round, una zip-line ed uno scivolo a rullo cattura **energia elettrica** dal moto di rotazione generando così, a sua volta, elettroni.

Il Parco Giochi

Eco-Sostenibile nelle scuole

- ▶ Il parco giochi, se posto **fuori ad una scuola**, con **l'energia accumulata**, può garantirne **l'illuminazione interna** o addirittura **alimentare i lampioni in strada**.

La palestra all'aperto

Eco-Sostenibile

- ▶ La palestra produce **energia** da tutte le sessioni di **allenamento** (in particolare con i tapis roulant basta una corsa di 20') e produce **energia elettrica fai da te** per ricaricare telefoni o iPod
- ▶ Una iniziativa che motiva le persone ad andare in palestra e a rispettare l'ambiente producendo energia elettrica

Piazza Degli Eventi

La sua Storia

- ▶ **II GUERRA MONDIALE:** bombardamenti e distruzione;
- ▶ **DOPOGUERRA:** ricostruzione caotica, priva di un piano regolatore;
- ▶ Nel **1949**, esattamente in questo punto di estrema bellezza paesaggistica, dove già passavano i binari che collegavano il porto con la Stazione, venne istituita la fermata ferroviaria di “Civitavecchia Viale della Vittoria.

Piazza Degli Eventi

La sua Storia

- ▶ Il 29 gennaio del 2000, chiuderà il servizio su Civitavecchia M.ma ;
- ▶ Dopo 94 anni, la parte più bella a mare di Civitavecchia è stata privata dei binari.
- ▶ Nell'ex area ferroviaria, inizialmente è stato realizzato un parcheggio e degli spazi attrezzati a verde

Piazza Degli Eventi

La Nascita

Negli ultimi anni, la zona è stata interessata da continui lavori di riqualificazione...

Dopo dieci anni

da tanta travagliata impresa, è finalmente nata la zona detta “Marina”, inaugurata il 29 luglio 2010 e nasce **Piazza degli Eventi**

Progettazione Tecnica

La I Fase

- Ci siamo recati a **Piazza degli Eventi** e dopo un'attenta disamina di tutti i componenti la piazza -scale, vasca, lampioni- nonché l'esposizione ai venti e al sole, abbiamo individuato quella che per noi poteva costituire la **zona più adatta**, dove costruire l'Isola. Abbiamo quindi misurato lo spazio necessario alla nostra intrapresa e, con i dati raccolti, abbiamo disegnato una prima pianta della struttura.

Progettazione Tecnica

La II Fase

- ▶ Un gruppo di noi alunni si è occupato della progettazione tecnica, guidati dal prof. Zumbo, il quale, pur non essendo un insegnante della nostra sezione, tuttavia si è reso disponibile a seguirci.
- ▶ Ci siamo incontrati con scadenza settimanale, per un totale di **22 ore pomeridiane**

Progettazione Tecnica

Il Lavoro della II fase

- ▶ In un primo momento, abbiamo cercato di dare forma alle nostre idee attraverso il disegno tecnico;
- ▶ In un secondo tempo, ci siamo avviati verso la realizzazione del progetto, utilizzando **AutoCAD**, **software di progettazione** che noi non conoscevamo e che il docente ci ha gradualmente insegnato

Assonometria

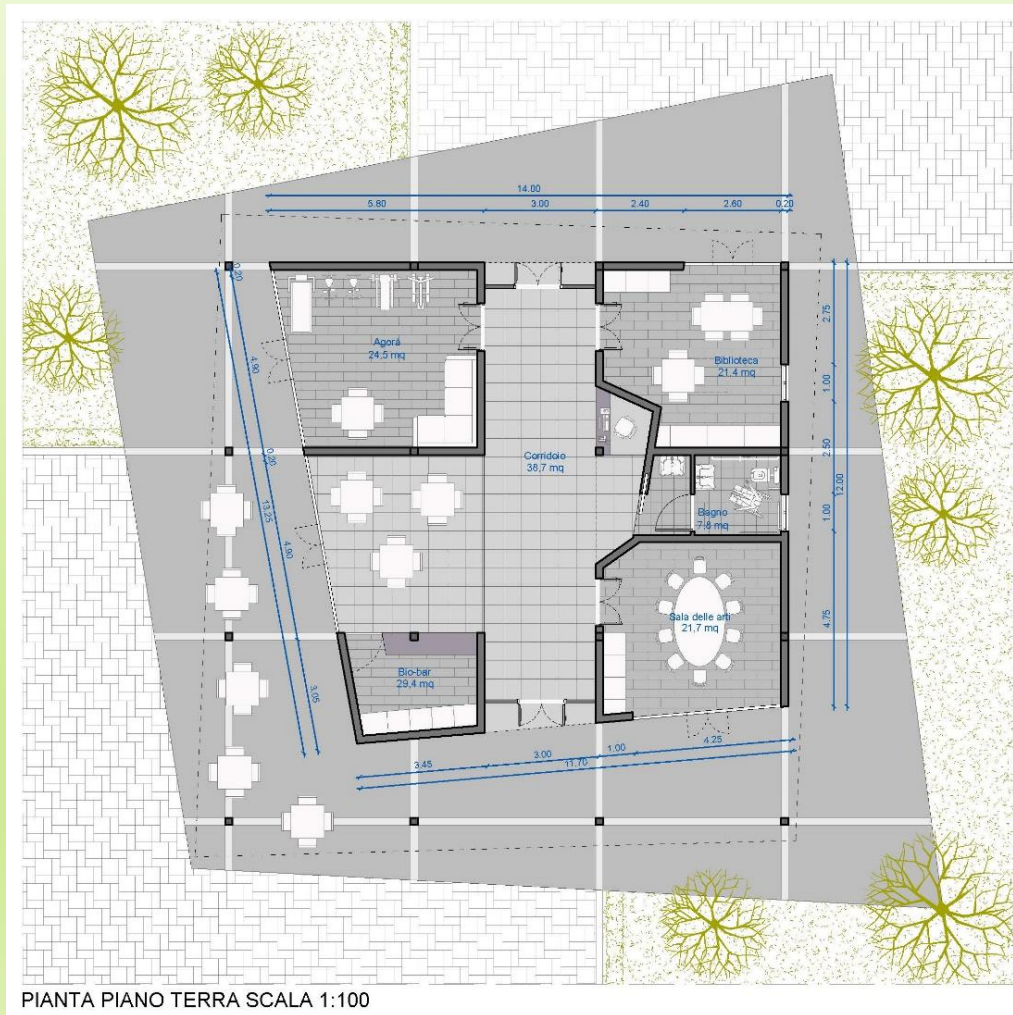


Prospettiva

Frontale



Pianta Piano Terra



Prospetti



PROSPETTO OVEST SCALA 1:100



PROSPETTO SUD SCALA 1:100



PROSPETTO NORD SCALA 1:100



PROSPETTO EST SCALA 1:100

Analisi dei costi

- ▶ La ricerca dei materiali per la costruzione della struttura è stata basata sul principio dell'eco-sostenibilità e nel contempo del benessere economico.
- ▶ Prezzi indicativi, al netto della manodopera

Analisi dei costi

- ▶ Scavo di fondazione: 8662,5 euro
- ▶ Fondazioni in calcestruzzo armato e Fondazioni a trave rovescia: 13.789,44 euro
- ▶ Rivestimento esterno in legno lamellare d'abete: 13.160,34 euro
- ▶ Pilastri (legno lamellare) e travi (struttura portante): 34.000 euro

- ▶ Cemento per esterno (cemento riciclato): 2.964 euro
- ▶ Pavimento interno (legno laminato): 1.125,6 euro
- ▶ Porte complete (laminato)
Infissi vetrate: 20.865,60 euro
- ▶ Pannelli fotovoltaici (policristallini): 22.800 euro
- ▶ Pavimento bagno: 311,6 euro
- ▶ Porta disabili (2 metri * 96 cm): 95 euro
- ▶ Porte antipanico (due): 720 euro

Totale : 118.894 euro

Indagine Statistica

▶ GIOVANI

Questionario: 12 domande, suddivise per le tre aree:
lettura, tempo libero, mezzi di trasporto

▶ BAMBINI

Questionario: 6 domande, due per ogni argomento:
alimentazione, tempo libero, movimento

Destinatari del questionario

▶ **GIOVANI:**

16-18 ANNI

Maschi-Femmine

Classi: III, IV, V liceo, tot. n.91 alunni

▶ **BAMBINI:**

10-11 ANNI

Classe V elementare, n.24 alunni

QUESTIONARIO GIOVANI:

1. LIBRI E MUSICA

1. Quanti libri hai letto in un anno ?
2. Quale genere preferisci?
3. Che genere di musica ascolti?
4. Hai mai ascoltato la musica classica?

2. USO DEI MEZZI PER MUOVERSI IN CITTA'

1. Quale mezzo usi per andare a scuola?
2. Quanto cammini, nell'arco di una giornata?
3. Usi la bicicletta per muoverti in città?
4. Usi i mezzi pubblici?

3. IL TEMPO LIBERO

1. Quanto tempo trascorri, nell'arco di una giornata, con i video-giochi e/o social network?
2. Quanto tempo dedichi, nell'arco di una giornata, allo sport?
3. Che tipo di sport pratici?
4. Quanto tempo, nell'arco di una giornata, trascorri con gli amici?

QUESTIONARIO BAMBINI

1. Cosa mangi a colazione?
2. Cosa mangi a merenda?
3. Cosa bevi, di solito, durante la giornata?
4. Quante ore dedichi allo sport, in una settimana?
5. Quante volte vai, in una settimana, al parco giochi della città?
6. Quanto tempo trascorri, nell'arco di una giornata, davanti alla TV , video-giochi, social network?

Analisi dei dati

- ▶ Profilo del ragazzo di 16, 17 e 18 anni
- ▶ Profilo della ragazza di 16, 17 e 18 anni

16 Anni Maschi

- ▶ A 16 anni, i ragazzi conoscono la musica classica e ascoltano il rap. Non leggono molto, infatti massimo 1-2 libri l'anno e prediligono il fantasy tra i generi letterari.
- ▶ Usano solo il motorino per muoversi in città, camminano poco e non usano la bicicletta.
- ▶ Dedicano, tuttavia, molto tempo allo sport e praticano calcio, pallavolo, basket, tutti sport competitivi.
- ▶ Trascorrono dalle 2-3 ore alle 5-7 ore davanti ai videogiochi e social network e hanno molti amici.

17 Anni Maschi

- ▶ Simile la situazione dei maschi a 17 anni, per quanto concerne la lettura e la musica.
- ▶ Questi ragazzi, pur usando prevalentemente il motorino per muoversi in città, tuttavia camminano più di un'ora al giorno (42%) e usano più degli altri i mezzi pubblici (67%).
- ▶ Trascorrono solo 1-2 ore davanti ai video-giochi, hanno cambiato sport rispetto ai 16 anni e tendono verso attività sportive legate alla palestra e comunque non competitive.
- ▶ Hanno pochi amici (58%).

18 Anni Maschi

- ▶ **A 18 anni le abitudini di vita sembrano cambiare:** questi ragazzi riscoprono la lettura, camminano di più e usano i mezzi pubblici con maggior frequenza rispetto a quelli di 16 anni. Diminuisce, però, l'interesse per lo sport; poco è il tempo trascorso con gli amici, mentre davanti ai video-giochi e social network trascorrono più di 2-3 ore al giorno.

16 Anni Femmine

- ▶ Le ragazze di 16 anni presentano uno stile di vita assai diverso dai loro coetanei. Leggono di più, ascoltano musica classica e altri generi di musica. Anche una parte di loro usa il motorino per muoversi in città, ma il 60% si muove a piedi e cammina dai 30' a un'ora al giorno. Dedicano molto tempo allo sport e praticano danza o palestra; il 90% trascorre solo 1-2 ore davanti ai videogiochi, ma ha poco tempo da condividere con gli amici.

17 Anni Femmine

- ▶ Le ragazze di 17 anni sono piuttosto simili a quelle di 16 per molti aspetti, ma si distinguono per l'uso che fanno, ad esempio, della bicicletta, usata qualche volta (il 59%) o quasi sempre (6%). Anche loro, come i coetanei maschi, dedicano ai video-giochi 1-2 ore e hanno pochi amici.

18 Anni Femmine

- ▶ A 18 anni, le ragazze leggono di meno e non amano i generi letterari tradizionali. Ascoltano musica rock.
- ▶ Per muoversi in città, usano il motorino o, talvolta, l'autobus, ma quasi mai la bicicletta; solo il 6% si muove a piedi per gli spostamenti in città. La maggior parte trascorre il tempo libero davanti ai video-giochi e social network per 1-2 ore, ma un congruo numero (35%) anche 3-4 ore nonché un 6% ammette di trascorrervi 5-7 ore.

18 Anni Femmine

- ▶ Molte non praticano più alcuno sport, come i propri coetanei; la maggior parte trascorre poco tempo con gli amici, ma un significativo 12% afferma di ritrovarsi sempre senza amici.

Analisi dei dati Bambini

- ▶ Circa i bambini, risulta che per la maggior parte, la loro colazione è costituita da latte e biscotti e un 17% da cioccolata.
- ▶ A merenda, il panino viene consumato solo dal 17%, mentre gli altri ricorrono a merendine, patatine, cioccolata, pizza.
- ▶ Le bevande sono costituite prevalentemente dall'acqua, ma un 21% beve, durante il giorno, coca-cola e bibite varie.

▶ TEMPO LIBERO: SPORT E MOVIMENTO

- ▶ La maggior parte pratica sport per più di 2 ore a settimana, ma un 4% non lo pratica affatto.
- ▶ Nei parchi cittadini il 58% non vi si reca mai.
- ▶ Il tempo trascorso davanti alla TV, videogiochi, social network, ogni giorno, va dalle 2-3 ore per il 50% alle 4-5 ore per il 21%.

Considerazioni Conclusive

Molti risultati convergono con i **DATI ISTAT**
nazionali e regionali

MA

Altri sono differenti

Alcuni dati diversi...

- ▶ **Le ragazze di 18 anni** leggono di meno rispetto ai coetanei maschi e alle ragazze di 16-17 anni (Istat: le femmine leggono di più dei maschi)
- ▶ **La soddisfazione di vita** cala a 18 anni per le femmine: leggono di meno, non praticano sport, camminano poco, trascorrono poco tempo con gli amici e molte non hanno amici; dedicano 2-3 ore ai video-giochi, Social-Network (Istat: la soddisfazione di vita comincia a calare intorno ai 20-24 anni)

- ▶ i giovani non usano quasi mai la bicicletta per muoversi in città
(Istat: percentuale nazionale e regionale più alta)
- ▶ Il tempo trascorso con i video-giochi, ecc. è elevato a 16 anni (anche 5-7 ore al giorno): la stessa quantità di tempo che vi dedicano i bambini di 10-11 anni da noi esaminati
(Istat: il tempo trascorso in queste attività diminuisce col crescere dell'età)

STUDI ED INDAGINI STATISTICHE A CONFRONTO CON la finalità del NOSTRO PROGETTO

- ▶ Dati Istat sugli Aspetti della vita quotidiana-gennaio 2015-;
- ▶ il Rapporto dell'Associazione Forum del Libro;
- ▶ l'indagine statistica della rivista Okkio alla salute sullo sport e l'alimentazione inerenti i bambini e i ragazzi;
- ▶ il Tafter Journal e alcune ricerche svolte in ambito universitario circa l'importanza dell'educazione musicale e l'ascolto della musica classica.

IN QUESTE INDAGINI..LA VOCAZIONE DEL NOSTRO PROGETTO

IMPORTANZA:

- ▶ relazioni sociali, l'inclusività, la diffusione equa del benessere tra soggetti sociali diversi,
attraverso
- ▶ un luogo d'incontro, reale e non virtuale, centrato sulla ricchezza dell'incontro
con un TU,
- ▶ oggi destinato ad essere risucchiato dall'indifferenza e dalla quotidianità, sempre più vorace e distruttiva sul piano umano.

L'ISOLACHEC'E': un luogo dai Servizi molteplici al Cittadino

Un **LUOGO** che si trasforma, a seconda dell'ora della giornata, passando dalla Sala lettura all'Agorà, dal Bio-bar alla palestra esterna o interna, dalla Sala delle Arti al Parco Giochi per i bambini

Un luogo dai Servizi molteplici al Cittadino, i cui tempi e ritmi di vita vanno trasformandosi.

“IL BES” NELL’UTOPIA DEI PENSATORI DEL CINQUECENTO

- ▶ L’Utopia di Tommaso Moro;
- ▶ L’Atlantide di Francesco Bacone;
- ▶ La Città del Sole di Tommaso Campanella;

CITAZIONI cinquecentesche...sul BES

“Il fondamento essenziale di una società sana è nell'equa spartizione dei beni”
(Tommaso Moro)

“Il fine della nostra fondazione è la conoscenza delle cause e dei segreti moti delle cose, e l'ampliamento dei confini dell'impero umano per l'effettuazione di tutte le cose possibili.”
(F.Bacone)

“Più naturale è il dominio e la comunità dove il bene è più comune a tutti: e violento è più, dove è manco comune.”

(T.Campanella)

L'ISOLACHEC'E': LA FORZA DI CAMBIARE

“Che io possa avere
la forza di cambiare le cose che posso
cambiare;

Che io possa avere la pazienza di non
cambiare le cose che non posso cambiare;

**Che io possa avere soprattutto
l'intelligenza di saperle distinguere.”**

(Tommaso Moro)

L'ISOLACHEC'E'

Grazie per l'attenzione!
classe III B - G. Marconi Civitavecchia -

